

NCE

nordpipe composite engineering

—part of **INSTALCO**

NCE vierailun oppaat (guides for the NCE visit)

- Christian Hjulfors
 - NCE:n varatoimitusjohtaja (Deputy CEO)
 - 13+ vuotta NCE:llä (at NCE since 2011)

- Markus Niemi
 - NCE:n ympäristö-, terveys-, turvallisuus- ja laatupäällikkö (EHQS Manager)
 - 9+ vuotta NCE:llä (at NCE since 2015)



NDA – SALASSAPITOSOPIMUS

- Everyone that wants to visit NCE, needs to sign an NDA (Non Disclosure Agreement).
- Everything in our workshops (tools, products, drawings, documents etc.) are property of NCE
- We have products in our production which we can show, but not to take photos of
- Please keep your cellphones in your pockets during the entire visit



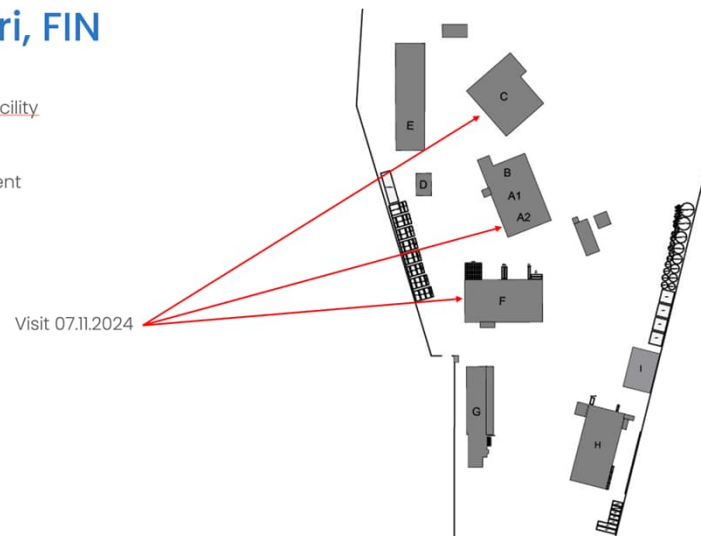
NCE
-part of INSTALCO

NCE Oy

- Founded (perustettu) in 1993
- Manufacturing (tuotanto) in Pietarsaari and Imatra
- Subsidiary companies (tytäryhtiöt) in Sweden, Poland and Uruguay
- Turnover (liikevaihto) ~30 M€
- Export (vientä) ~90 %
- FRP-, dual laminate and plastic products (LM-, yhdistelmä ja muovituotteita)
- Owned by Instalco (omistaja) since December 2021

Pietarsaari, FIN

- Main production facility
- ~ 120 employees
- Sales
- Project management
- Design
- Production
- Procurement



Imatra, FIN

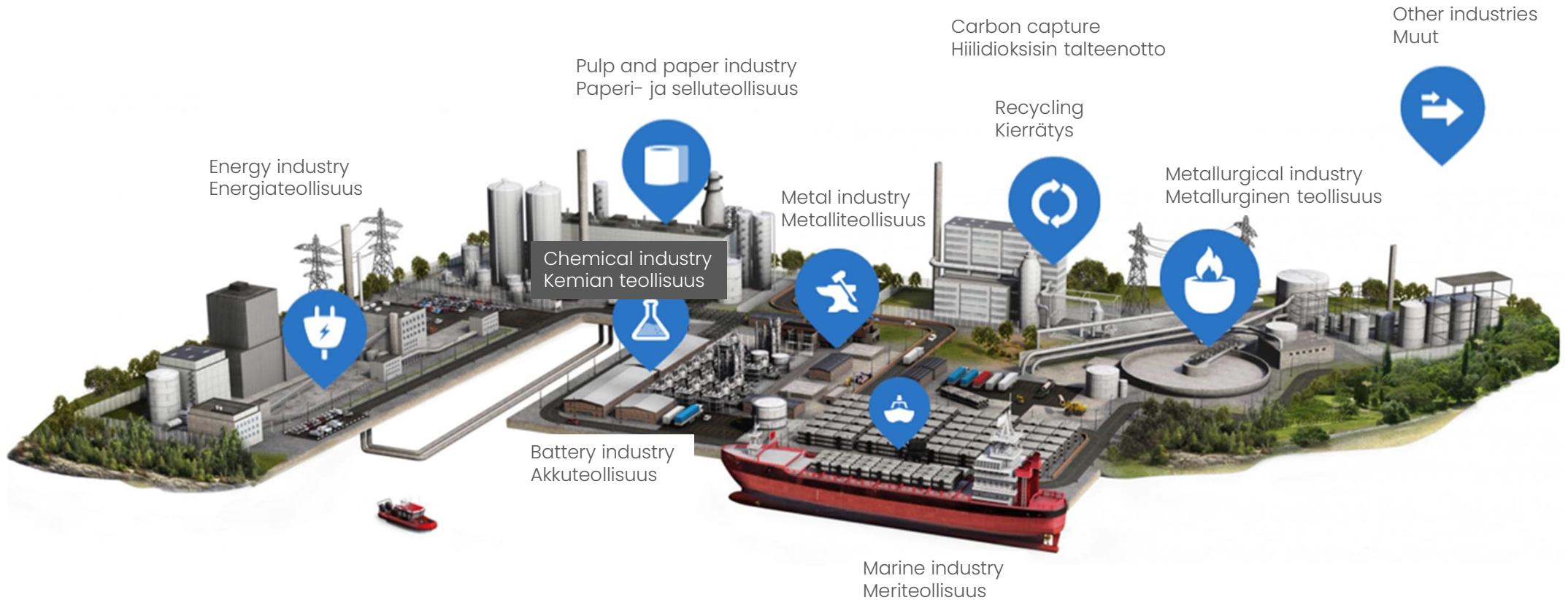
- Production facility
- ~ 25 employees
- Main product: pipes and pipe parts.



NCE
nordpipe composite engineering
—part of **INSTALCO**

Christian Hjulfors 07.11.2024

Who are the end users (loppukäyttäjät, asiakkaat)



NCE manufactures composite solutions

- In-house design and manufacturing in Finland (sekä suunnittelu ja tuotanto löytyy talon sisältä)
- In-house development of manufacturing processes and products (kehitystyöt)
- Custom-made products according to the customers needs (asiakaskohtaiset tuotteet ja ratkaisut)
- Know-how from long experience and focus on excellent quality (tietotaito ja pitkä kokemus)
- Most products can be made in composite materials (meidän mottomme: kaikki on mahdollista)



Pipes and fittings
Putkia ja putkenosia



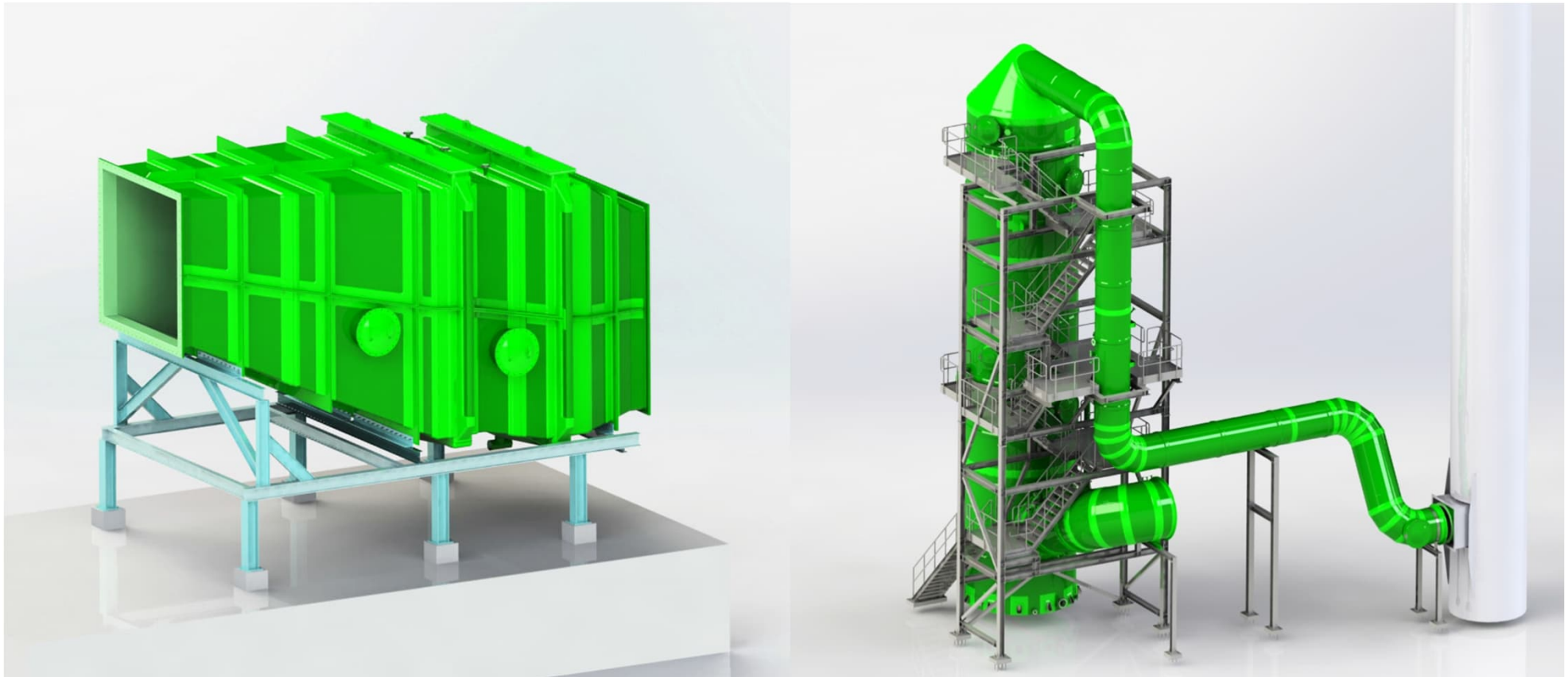
Reactors and tanks, reaktoreita ja säiliöitä



Scrubbers and wash towers
Pesureita ja pesutorneja

NCE
nordpipe composite engineering
—part of **INSTALCO**

Solid Works 3D design (suunnittelu)



Examples of products we deliver:



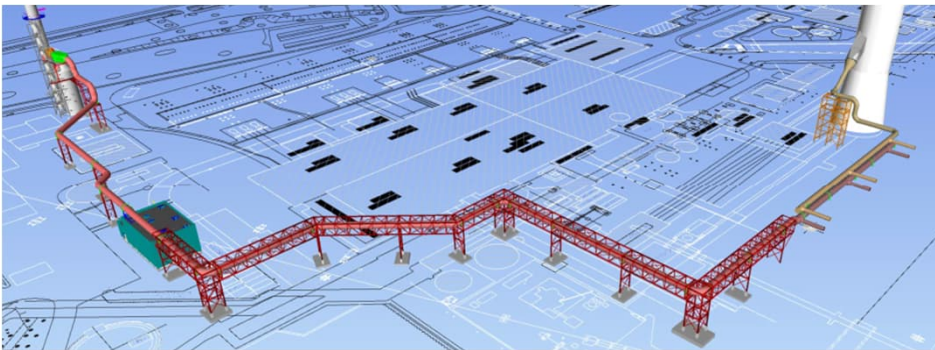
Tanks dia 15 m, 2120 m³/pc



Cooling towers dia 6 m



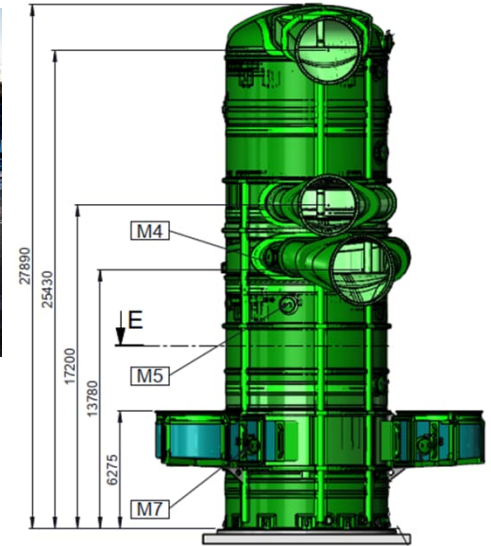
Scrubber dia 8,5 m, 106 tons of composites



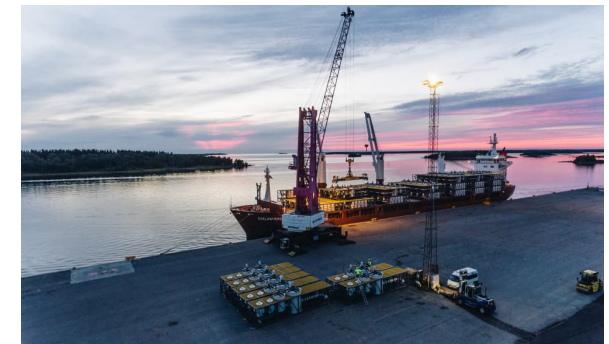
Ducts dia 2m, length ~ 1000 m



Piping



Reactors dia 8m

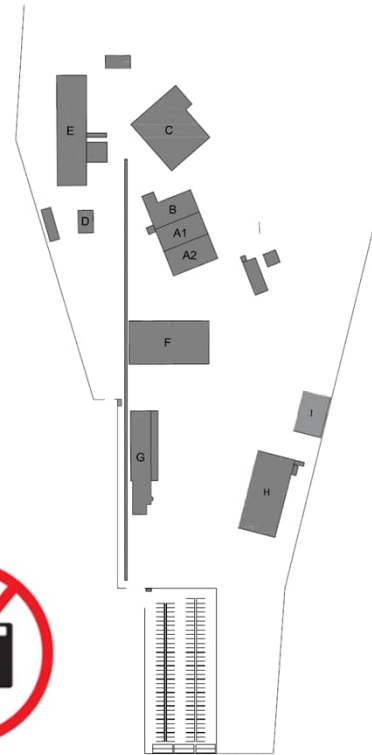


Container solutions

NCE
nordpipe composite engineering
—part of **INSTALCO**

NCE vierailun turvallisuus

- Autot jätetään parkkipaikalle (NCE tai Nautor)
- NCE:n vieraat otetaan vastaan isolla portilla (Gate 1)
- Suojavarusteet noudetaan F-hallin konttorista
 - Suojalasit
 - Huomioliivi
- Ryhmät jaetaan ennen kierrosta
 - Christian ja Markus toimii ryhmänvetäjinä
 - Pysytään tiiviissä ryhmässä koko ajan
 - Kierretään C ja A2 halleissa
- Huom! Alueella on vaarallisia kemikaaleja, ja raskaita koneita liikkuu alueella.
- Ison onnettomuuden sattuessa, kokoonnutaan Gate 1 ulkopuolelle.



NCE
nordpipe composite engineering
—part of INSTALCO

Thank you for your time!

Kiitos ajastanne!



Christian Hjulfors 07.11.2024